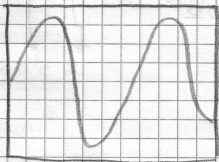


Aufgabe 1

Teil a

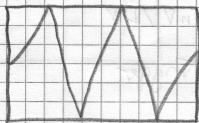
Angeschlossen Sinus sieht nach
Sinus aus (0745)



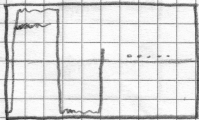
1 kHz 0 dB

.2 ms / DIV
.1 V / DIV

~~Druck~~
~~Rechteck~~ carologe Ersteh (0746)



Rechteck: (0749)



20 MHz 0 dB

.1 ns / DIV

< 5 mV / DIV

Bild auf ± 3 DIV

Lesen ab: $\Delta t = 0,020(5) \mu s$